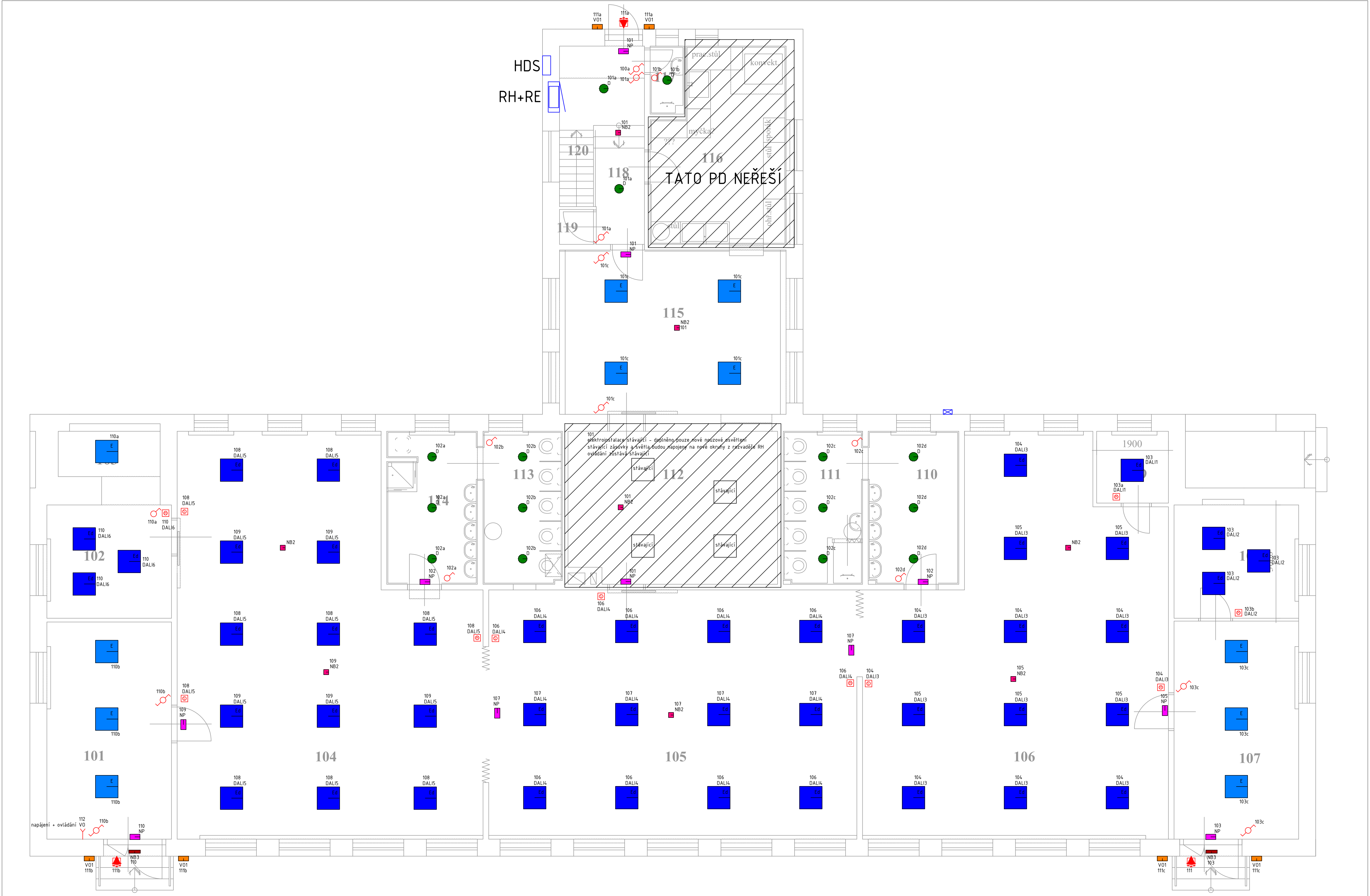
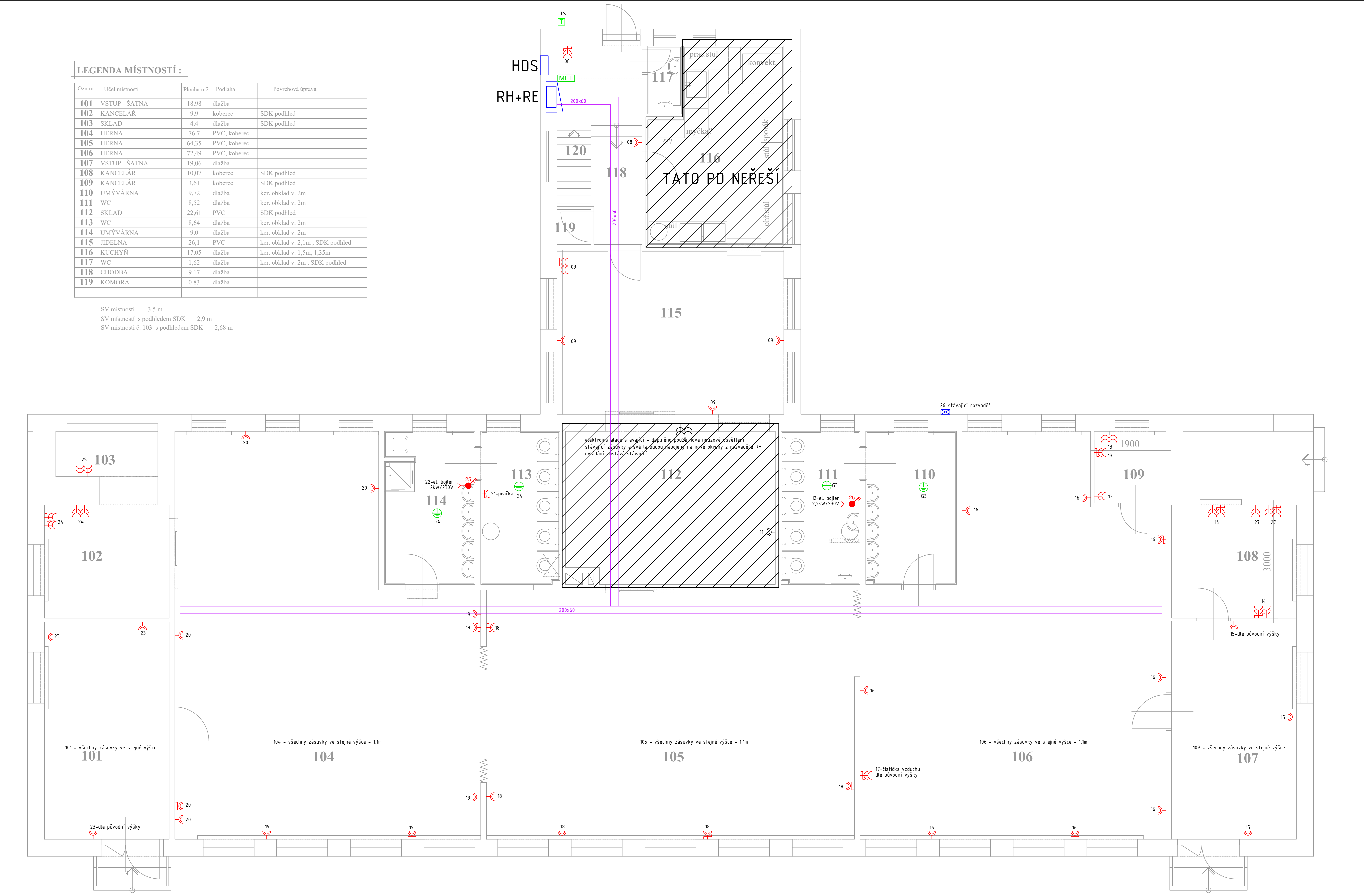


LEGENDA MÍSTNOSTÍ :

Otm.m.	Účel místnosti	Plocha m ²	Podlaha	Povrchová úprava
101	VSTUP - SATNA	18,98	dlažba	
102	KANCELAR	9,9	koberec	SDK podtlid
103	SKLAD	4,4	dlažba	SDK podtlid
104	HERNA	76,7	PVC, koberec	
105	HERNA	64,35	PVC, koberec	
106	HERNA	72,49	PVC, koberec	
107	VSTUP - SATNA	19,06	dlažba	
108	KANCELAR	10,07	koberec	SDK podtlid
109	KANCELAR	3,61	koberec	SDK podtlid
110	UMYVÁRNA	9,72	dlažba	ker. obklad v. 2m
111	WC	8,52	dlažba	ker. obklad v. 2m
112	SKLAD	22,61	PVC	SDK podtlid
113	WC	8,64	dlažba	ker. obklad v. 2m
114	UMYVÁRNA	9,0	dlažba	ker. obklad v. 2m
115	JÍDELNA	26,1	PVC	ker. obklad v. 2,1m, SDK podtlid
116	KUCHYN	17,05	dlažba	ker. obklad v. 1,5m, 1,35m
117	WC	1,62	dlažba	ker. obklad v. 2m, SDK podtlid
118	CHODBA	9,17	dlažba	
119	KOMORA	0,83	dlažba	

SV místnosti 3,5 m
SV místnosti s podhledem SDK 2,9 m
SV místnosti č. 103 a podhledem SDK 2,68 m



LEGENDA

- kabelový žlab v podhledu pro běžné rozvody
- rozváděč, který není dodávkou profesce elektrika, bude pouze napájen
- rozváděč elektrika - dočasný layout PD

LEGENDA PŘÍSTROJŮ

- TECHNOLOGIE
 - Vypínač 400V/25A
 - Zásuvka 230V/16A
 - Zásuvka 230V/16A IP44
 - Zásuvka 230V/16A s PO
 - Zásuvka 230V/16A drogříž
 - Zásuvka 230V/16A drogříž, s PO
 - Zásuvková skříň 1x400V/16A 2x230V/16A
 - Kabelový vývod 230V
 - Kabelový vývod 400V
 - Hlavní straná sverka
 - Podružná ochranná sverka - na tuto sverku bude provedeno napájení doplňující ochranné pasopování v rámci daného prostoru
 - Ochranná pasopování
- OSVĚTLENÍ
 - Vypínač faz.1
 - Vypínač faz.1 IP44
 - Vypínač faz.6
 - Přístroj stínidla pro oteklé ovládací a tlačítkové ovládací aktivní regulátor, ve zabudovaném nadhledu stropu DALI
 - Přístroj stínidla pro oteklé ovládací a tlačítkové ovládací pasivní regulátor, bez napájecího zdroje DALI
- POŽÁRNÍ ROZVODY
 - TOTAL stop tlačítka zornit "PROJE PRO HZS"

LEGENDA SVÍTIDEL

Symbol	Název	Kód	Osazení
	SV.nouz.přihaz.pkt. IP65 3h	NP	LED 2 W
	SV.nouz.přihaz.plocha IP20 3h	NB2	LED 2 W
	SV.nouz.vonk.heater IP65 3h	NB3	LED 7 W
	SV.přihaz.přim. EVG IP66	B	LED 34 W
	SV.vest.LED Panel - LGP-19 EVG IP43	E	LED 24 W
	SV.vest.LED Panel - LGP-19 DALI IP43	E4	LED 24 W
	SV.vest.opal EVG IP44 D	D	LED M 15 W

Symbol	Název	Kód	Osazení
	SV.přihaz.opal EVG IP65	A	LED 21 W
	SV.nouz.přihaz.pkt. IP65 3h	NP	LED 2 W
	SV.nouz.přihaz.plocha IP20 3h	NB1	LED 2 W
	SV.nouz.přihaz.plocha IP20 3h	NB2	LED 3 W
	SV.přihaz.přim. EVG IP66	B	LED 34 W

POZNÁMKY

OBECNÉ POZNÁMKY:
Napájecí napětí 230V/50Hz AC, Síťové TN-C-S L1, L2, L3
Ochrana před netepečným dotykem
Základní - elektronický odpočet od zdroje
Doplňková - průsvitný chránič, dop. pasopování
Instalační výška pro vypínače a tlačítka 180 cm, instalační výška zásuvek 40cm (pokud na výšce není uvedeno jinak). Všechny kovové zařízení musí být pospojovány CYP400př. výšší. Novou osvětlení bude napájeno z nejbližšího sadělního okruhu a to z nespínané fáze.
ROZVODY:
- v kabelových žlabech, žepních, lánkách
- zasklen v průřezu pod omítkou, tl. 5mm
- na povrchu v pemých pvc trubkách
- v zástrčkových podhledích na příchytých/volně
- velké napájecí rozvody provedeny kabely C001 s klasifikací B2ca50t
- napájení příslušné bezpečnostní zařízení tlačítka: Totál stop bude provedeno kabelem (SKN s klasifikací B2ca50t, zasklen pod omítkou
- umístění kabelového žlabu koordinovat s ostatními profesemi
*rozvody ve správných die ČSN 33 2000-7-701 ed 2
*elektrická instalace bude provedena s ohledem na ČSN 33 2000-1 ed 2
*ochrana před úrazem el. proudem die ČSN 33 2000-4-1 ed 3

Stupeň PD	DPS		
Část PD	D.1.2 SILNOPROUDÁ ELEKTROINSTALACE		
Objekt	OPRAVA PODLAH 1.NP A ELEKTROINSTALACE MŠ Zlepšovatelů 27. Ostrava-Hrabůvka		
Investor	SMO MOB Ostrava - Jih, Horní 3, Ostrava - Hrabůvka	Datum	03/2025
Vypracoval	Ing. Filip Kocián	Zodp.projektant	Ing. Filip Kocián
Název	Pódorys 1.NP	Měřítka	1:50
		Revize	-
		Č.výkr.	03